



MS20XD



Najważniejsze cechy

Główny zadanie:

Podnoszenie

Środowisko: **Wewnątrz**

Ładunek: **2000 kg**

Maksymalna wysokość:

1574 mm

Źródło zasilania:

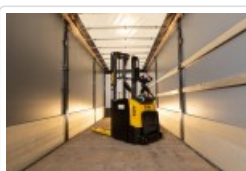
Elektryczny

Wózek podnośnikowy dwupaletowy ze składaną platformą operatora

Niezawodny i wysoce wydajny, wózek podnośnikowy z rozkładaną, amortyzowaną pneumatycznie platformą operatora z tylnymi lub bocznymi składanymi zabezpieczeniami oraz dwustopniowym masztem. Dzięki funkcji dwupoziomowej model MS20XD jest idealny do transportowania ładunków równocześnie na dwóch paletach o wadze do 1,000 kg każda lub alternatywnie pojedynczej palety o wadze do 2,000 kg.

Model	Udźwig (kg)	Wysokość podnoszenia (mm)	Promień skrętu (mm)	Pojemność akumulatora (V/Ah)	Waga (kg)
MS20X (z osłonami bocznymi)	2000	1574	2341	24V / 375Ah(V/Ah)	1140
MS20X	2000	1574	2813	24V / 250AH(V/Ah)	1000
MS20X (z osłoną tylną)	2000	1574	2442	24V / 375Ah(V/Ah)	1125

MS20XD - Specyfikacja techniczna



**WÓZKI NOWE****SERWIS****CZĘŚCI****WÓZKI UŻYWANE****FINANSOWANIE****OUTSOURCING****Oddział Szczecin**

ul. Szczawiowa 53d
70-010 Szczecin
tel. 91 489 33 93
fax 91 482 82 18
szczecin@yale.emtor.pl

Oddział Słupsk

ul. Poznańska 83
76-200 Słupsk
tel. 59 841 10 64
fax 59 841 10 64
slupsk@yale.emtor.pl

Oddział Gdańsk

ul. Glazurowa 7
Kowale, 80-180 Gdańsk
tel. 58 301 89 46
fax 58 301 89 46
gdansk@yale.emtor.pl

Oddział Poznań

ul. Pilotów 19
Janikowo, 62-006 Kobylnica
tel. 61 653 31 57
fax 61 653 31 58
poznan@yale.emtor.pl

Oddział Warszawa

ul. Serwituty 25
02-233 Warszawa
tel. 22 343 94 85
fax 22 343 94 86
warszawa@yale.emtor.pl

Oddział Wrocław

ul. Rakowa 28
51-421 Wrocław
tel. 71 325 28 06
fax 71 325 28 20
wroclaw@yale.emtor.pl

Oddział Kraków

ul. Cechowa 51
30-614 Kraków
tel. 12 659 57 40
fax 12 659 57 40
krakow@yale.emtor.pl

Emtor Sp. z o.o. ■ ul. Włocławska 147-157 ■ 87-100 Toruń ■ tel. 56 654 89 35 ■ fax 56 654 89 36 ■ biuro@yale.emtor.pl ■ www.yale.emtor.pl ■ NIP: 956-213-74-53 ■ Nr KRS: 0000122446
Sąd Rejonowy w Toruniu VII Wydział Gospodarczy KRS ■ Wartość kapitału zakładowego 3.000.000 zł



wyłączny przedstawiciel marki

